

Москва, Сокольническая площадь дом 9

АРЕНДА – 610 кв.м



Планировка помещения на следующей странице

Расположение помещения

- В непосредственной близости от станции метро «Сокольники»
- Станция метро Сокольники имеет один вестибюль для выхода, пассажиропоток которого составляет – 51 200 человек в сутки
- На Сокольнической площади, которая характеризуется большой концентрацией магазинов, ресторанов, развлечений и услуг, а также, высоким пешеходным и автомобильным трафиком
- Рядом с парком «Сокольники» - местом развлечений и массового отдыха людей

Описание

- На первом этаже встроенно-пристроенного к жилому дому помещения
- Наличие отдельного входа и витрин
- Отличная визуализация со всех сторон за счет рекламы на фасаде здания
- Наличие подземного дебаркадера под зданием
- Электрическая мощность - 80 кВт
- Наличие всех коммуникаций
- Возможность организации летней веранды перед фасадом

Площадь – 610,3 кв.м

1 этаж – **384,6 кв.м**

Подвал – 225,7 кв.м

Коммерческие условия

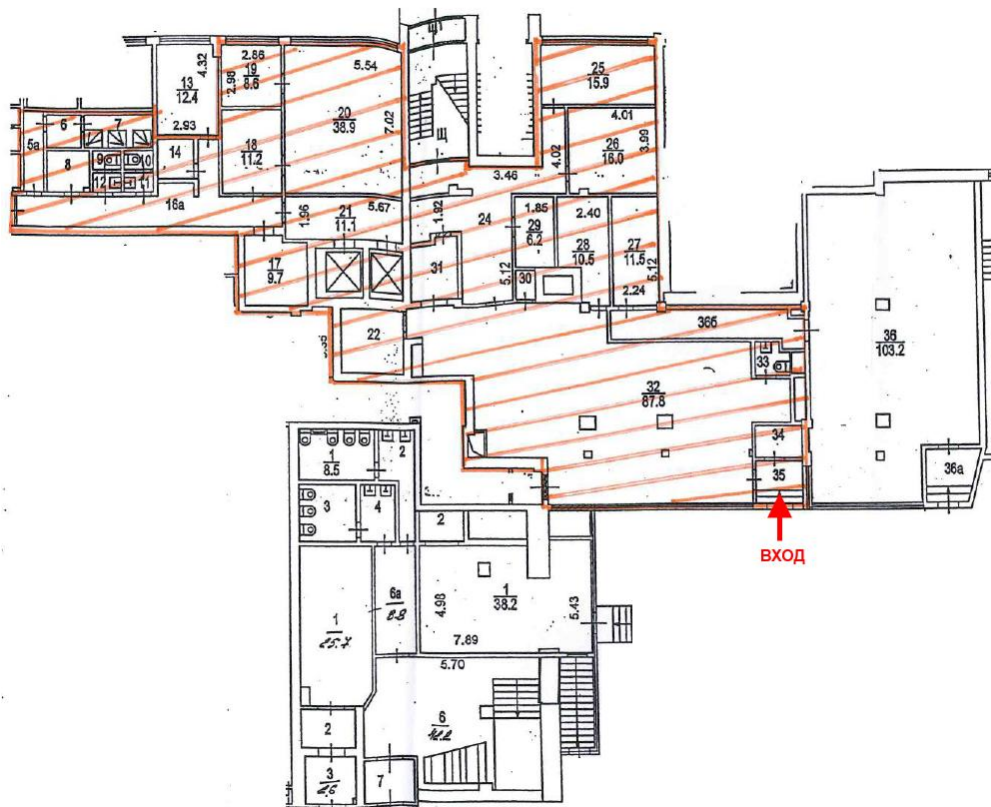
Арендная плата – 1 400 000 рублей в месяц
Коммунальные услуги оплачиваются отдельно
Долгосрочный договор
Арендные каникулы – обсуждаются

Контактное лицо: Ирина.

Москва, Сокольническая площадь дом 9

АРЕНДА – 610 кв.м

1 этаж



Подвал

